

# Vosges Alsace Classic

26 avril 2014

## EMPLACEMENT CP

E2 SB

### CASE 5

Faux CP, à Villé rue de Luttenbach

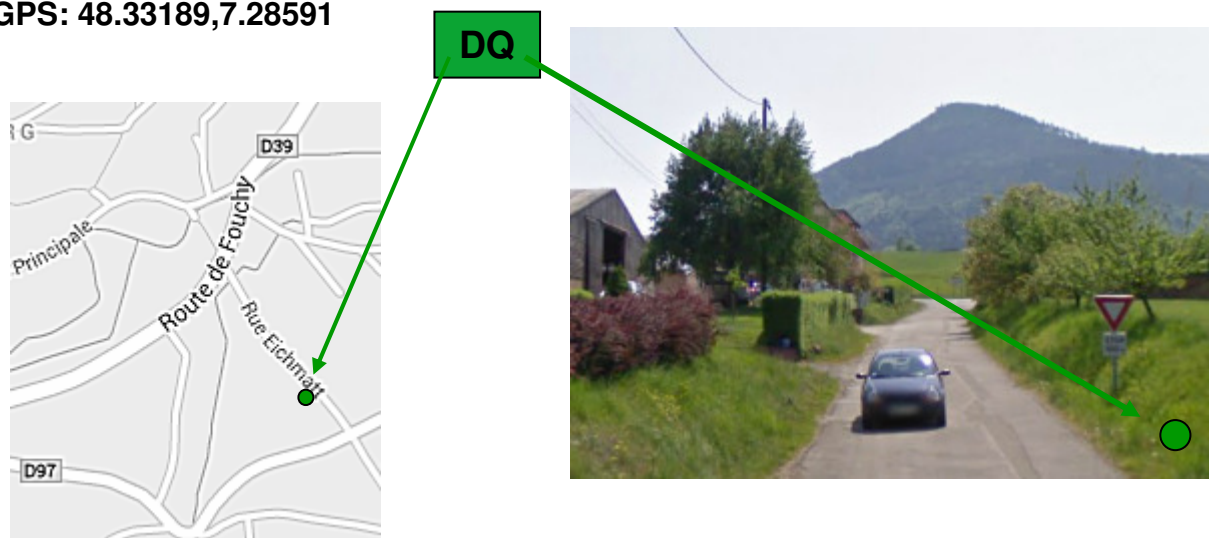
GPS: 48.338836,7.309277



### CASE 14

Vrai CP à Basseberg, rue Eichmatt (D 339), après le Bus stop

GPS: 48.33189,7.28591



# Vosges Alsace Classic

26 avril 2014

## EMPLACEMENT CP

E2 SB

### CASE 27

Faux CP, à Neuve Eglise rue de l'église (D 697)

GPS: 48.329793,7.313311



EQ



### CASE 29

Faux CP, à Neuve Eglise, rue de Dieffenthal après la rue des jardins

GPS: 48.327781,7.313418



DG



# Vosges Alsace Classic

26 avril 2014

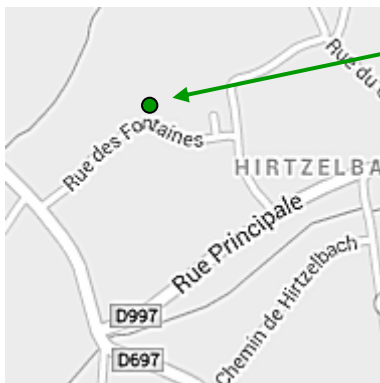
## EMPLACEMENT CP

E2 SB

### CASE 46

Vrai CP, à Hirtzelbach rue des fontaines

GPS: 48.321846,7.320242



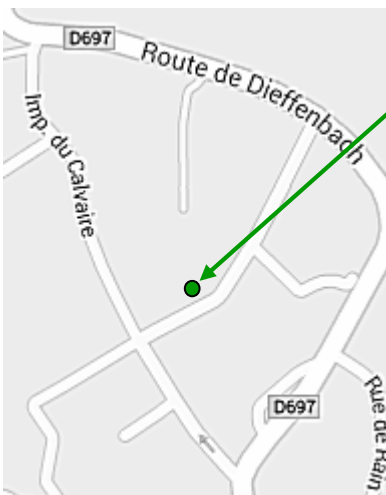
DA



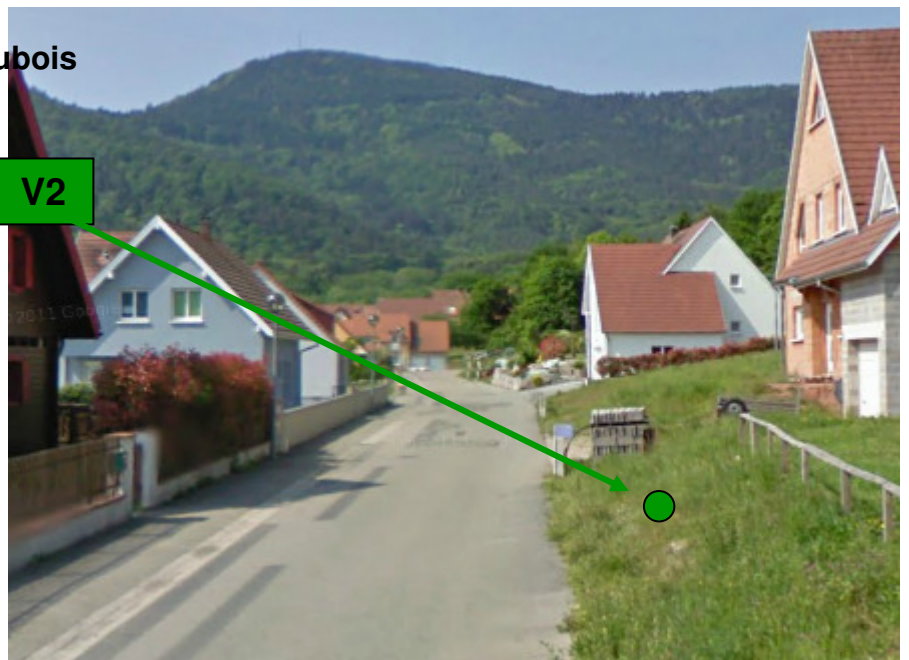
### CASE 57

Vraie Pince, rue St Maurice à Neubois

GPS: 48.307968,7.338438



V2



# Vosges Alsace Classic

26 avril 2014

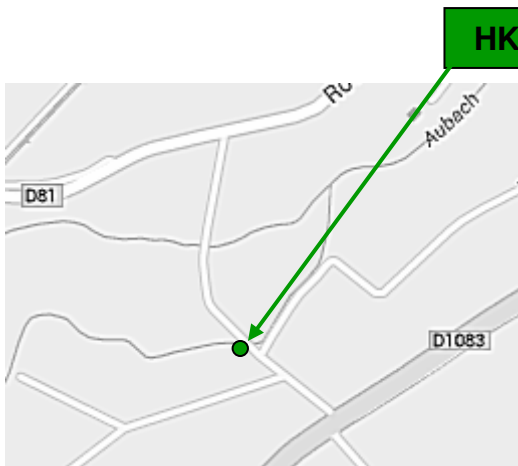
## EMPLACEMENT CP

E2 SB

### CASE 95

Vrai CP, après le passage sur l' A 35, sur le VO entre la D 81 et la N83

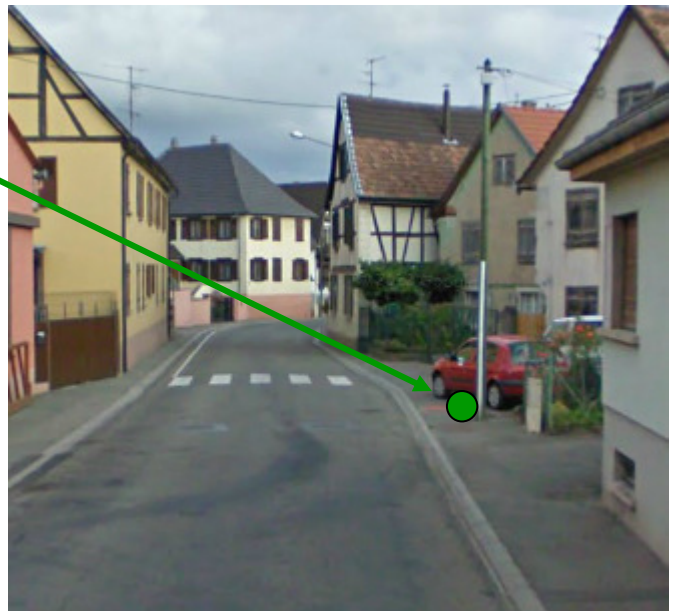
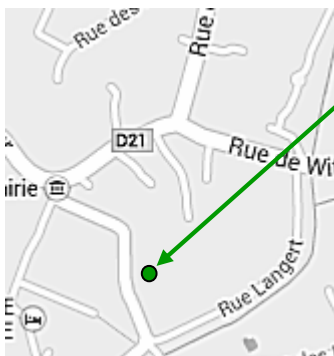
GPS: 48.295528,7.482891



### CASE 109

Vrai CP, à Muttersholtz rue de Baldenheim (D 605)

GPS: 48.264727,7.532673



# Vosges Alsace Classic

26 avril 2014

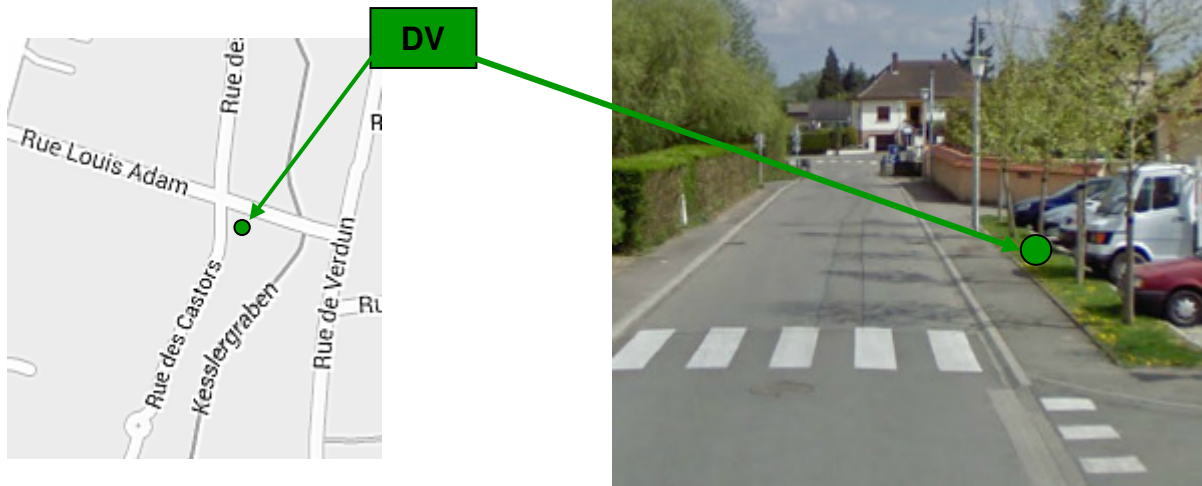
## EMPLACEMENT CP

E2 SB

### CASE 115

Vrai CP, à Muttersholtz rue Louis Adam

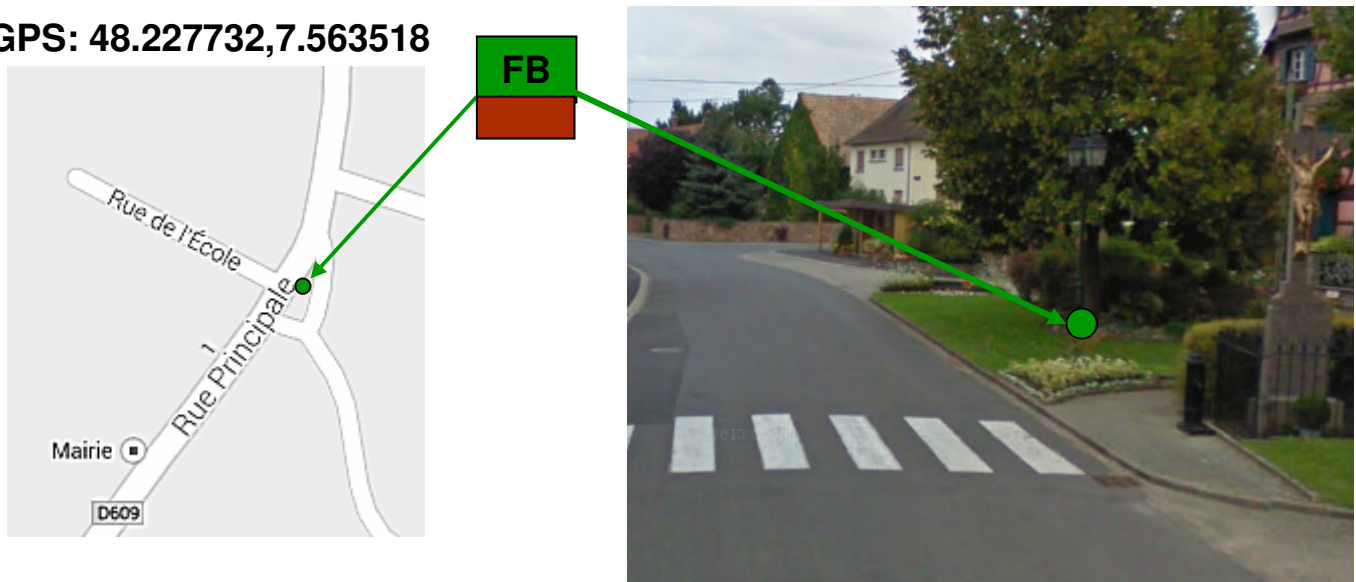
GPS: 48.269569,7.537093



### CASE 162

Faux 1er passage-Vrai 2eme passage, à Boesenbiesen  
rue Principale (D 609)

GPS: 48.227732,7.563518



# Vosges Alsace Classic

26 avril 2014

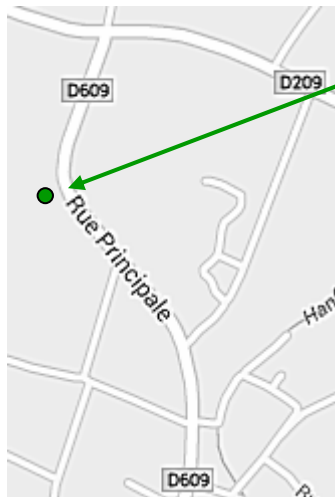
EMPLACEMENT CP

E2 SB

## CASE 170

Vraie Pince, sur la D 609 vers Boesenbiesen

GPS: 48.232277,7.561083



P1

